

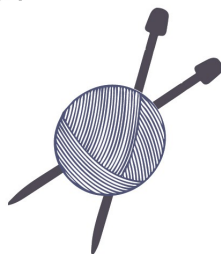


PURE LAINE

MODE D'EMPLOI

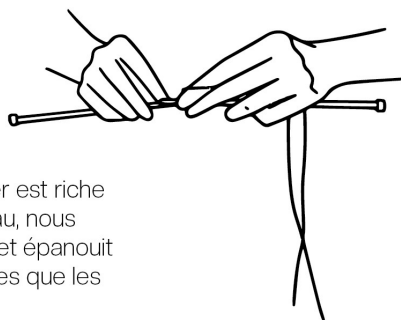
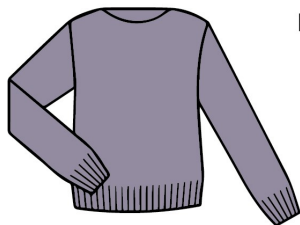
Découvrir la laine naturelle

Porter des textiles synthétiques (acrylique, polyester,...) a déshabitué notre peau du contact avec les **fibres naturelles** (telles que le coton, le lin, le chanvre ou la laine). Un petit temps peut être nécessaire pour la réadapter.



Pourquoi choisir du fil français ?

Parce qu'il n'a pas fait le tour de monde en porte-conteneur ni pollué des cours d'eau en Asie. Parce qu'il est réalisé en région par des entreprises à taille humaine. Parce qu'il nous relie aux paysages naturels. Et parce que les toisons viennent d'une vraie ferme avec des **moutons aimés** et des **paysans sympas** (et vice-versa !)



Tricoter

Allier dextérité manuelle et projet à réaliser est riche de bénéfices. Cela structure notre cerveau, nous recentre et nous détend. Tricoter stimule et épanouit aussi bien les personnalités mathématiques que les créatives intuitives !

La diversité des techniques et des attentes permet à chacun de s'appropriier cette discipline pour en faire **un moment pour soi**, à son propre tempo



Portez-la en toutes saisons et tous climats

Sa fibre est recouverte d'écailles, comme nos cheveux. En ouvrant et fermant ses écailles au gré de la température et de l'humidité, la laine est thermorégulatrice.



Cela lui confère un pouvoir isolant et respirant très sain, et lui permet de ne pas absorber les odeurs ni la poussière.



Fixez votre tricot

Après avoir manipulé le fil en tricotant, baignez votre ouvrage pendant une nuit dans de l'eau froide avec une pointe de vinaigre. Cela refermera ses écailles et fixera la couleur (nos teintures bleues foncées vous auront peut-être laissé quelques pigments sur les doigts, rien d'inquiétant)

Ne le lavez pas trop

L'air est le meilleur ami de la laine car c'est ce qui la constitue. Un lainage a peu besoin d'être lavé, mais surtout aéré.

S'il est vraiment sale, faites le tremper dans de l'eau tiède avec une goutte de shampoing. Attention au choc de températures et aux frottements, à l'origine du feutrage ! Le lavage en machine n'est pas proscrit avec un programme laine (20° sans essorage). Son séchage doit se faire à l'horizontale, idéalement sur une serviette éponge.



Il bouloche ?

Cela peut arriver aux endroits de friction (aisselles,...) Rasez-le pour enlever les fibres courtes.



LAINES À L'OUEST

www.lainesalouest.fr

6, rue de la Sainte-Croix - 50430 Lessay - Normandie